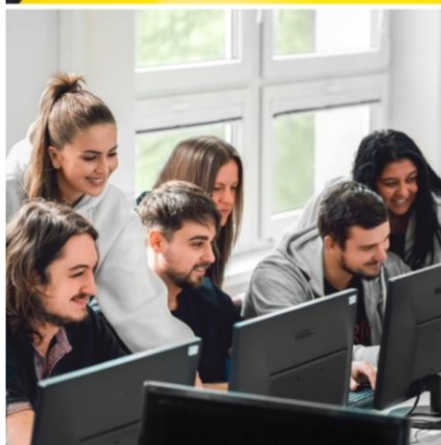




VYSOKÁ
ŠKOLA
PRIGO



VÝROČNÍ ZPRÁVA O HOSPODAŘENÍ
2022

ČÁST A

ÚVODNÍ INFORMACE

Vysoká škola PRIGO v roce 2022 obdržela dotaci na ubytovací stipendium na základě §91 odst. 2 písm. e) zákona o vysokých školách. Vzhledem k výše uvedenému má Vysoká škola PRIGO dle §42 odst. 1) písm. a) zákona o vysokých školách povinnost sestavit Výroční zprávu o hospodaření za rok 2022, a to v rozsahu definovaném MŠMT.

ČÁST B

TABULKOVÁ PŘÍLOHA

Tabulka 1: Rozvaha ve zkráceném rozsahu ke dni 31. 12. 2022 (v tis. Kč)

Označení	AKTIVA	číslo řádku	Stav k prvnímu dni účetního období	Stav k posled. dni účetního období
a	b	c	1	2
A.	Dlouhodobý majetek celkem Součet A.I. až A.IV.	1	568	392
A. I.	Dlouhodobý nehmotný majetek celkem	2	528	528
A. II.	Dlouhodobý hmotný majetek celkem	3	1 318	1 318
A. III.	Dlouhodobý finanční majetek celkem	4	200	200
A. IV.	Oprávký k dlouhodobému majetku celkem	5	-1 478	-1 654
B.	Krátkodobý majetek celkem Součet B.I. až B.IV.	6	6 921	6 265
B. I.	Zásoby celkem	7		
B. II.	Pohledávky celkem	8	1 516	2 346
B. III.	Krátkodobý finanční majetek celkem	9	5 405	3 859
B. IV.	Jiná aktiva celkem	10		60
	Aktiva celkem Součet A. až B.	11	7 489	6 657
Označení	PASIVA	číslo řádku	Stav k prvnímu dni účetního období	Stav k posled. dni účetního období
a	b	c	3	4
A.	Vlastní zdroje celkem Součet A.I. až A.II.	12	1 645	1 905
A. I.	Jmění celkem	13	2 216	2 216
A. II.	Výsledek hospodaření celkem	14	-571	-311
B.	Cizí zdroje celkem Součet B.I. až B.IV.	15	5 844	4 752
B. I.	Rezervy celkem	16		
B. II.	Dlouhodobé závazky celkem	17	71	130
B. III.	Krátkodobé závazky celkem	18	4 978	3 716
B. IV.	Jiná pasiva celkem	19	795	906
	Pasiva celkem Součet A. až B.	20	7 489	6 657

Tabulka 2: Výkaz zisku a ztráty v plném rozsahu ke dni 31. 12. 2022 (v tis. Kč)

Označení	TEXT	Číslo řádku	Činnosti		
			Hlavní	Hospodářská	Celkem
			5	6	7
A.	Náklady	1			
A. I.	Spotřebované nákupy a nakupované služby Součet A.I.1. až A.I.6.	2	8 347	1 349	9 696
A. I. 1.	Spotřeba materiálu, energie a ostatních neskladovaných dodávek	3	1 439		1 439
A. I. 2.	Prodané zboží	4		11	11
A. I. 3.	Opravy a udržování	5	2 859		2 859
A. I. 4.	Náklady na cestovné	6	119		119
A. I. 5.	Náklady na reprezentaci	7	154		154
A. I. 6.	Ostatní služby	8	3 776	1 338	5 114
A. II.	Změny stavu zásob vlastní činnosti a aktivace Součet A.II.7. až A.II.9.	9			
A. II. 7.	Změna stavu zásob vlastní činnosti	10			
A. II. 8.	Aktivace materiálu, zboží a vnitroorganizačních služeb	11			
A. II. 9.	Aktivace dlouhodobého majetku	12			
A. III.	Osobní náklady Součet A.III.10. až A.III.14.	13	25 393		25 393
A. III. 10.	Mzdové náklady	14	19 454		19 454
A. III. 11.	Zákonné sociální pojištění	15	5 905		5 905
A. III. 12.	Ostatní sociální pojištění	16			
A. III. 13.	Zákonné sociální náklady	17	34		34
A. III. 14.	Ostatní sociální náklady	18			
A. IV.	Daně a poplatky Hodnota A.IV.15.	19	3		3
A. IV. 15.	Daně a poplatky	20	3		3
A. V.	Ostatní náklady Součet A.V.16. až A.V.22.	21	598		598
A. V. 16.	Smluvní pokuty, úroky z prodlení, ostatní pokuty a penále	22			
A. V. 17.	Odpis nedobytné pohledávky	23			
A. V. 18.	Nákladové úroky	24			
A. V. 19.	Kurové ztráty	25	16		16
A. V. 20.	Dary	26			
A. V. 21.	Manka a škody	27	50		50
A. V. 22.	Jiné ostatní náklady	28	532		532

Označení	TEXT	Číslo řádku	Činnosti		
			Hlavní	Hospodářská	Celkem
			5	6	7
A. VI.	Odpisy, prodaný majetek, tvorba a použití rezerv a opravných položek Součet A.VI.23. až A.VI.27.	29	176		176
A. VI. 23.	Odpisy dlouhodobého majetku	30	176		176
A. VI. 24.	Prodaný dlouhodobý majetek	31			
A. VI. 25.	Prodané cenné papíry a podíly	32			
A. VI. 26.	Prodaný materiál	33			
A. VI. 27.	Tvorba a použití rezerv a opravných položek	34			
A. VII.	Poskytnuté příspěvky Hodnota A.VII.28.	35			
A. VII. 28.	Poskytnuté členské příspěvky a příspěvky zúčtované mezi organizačními složkami	36			
A. VIII.	Daň z příjmů Hodnota A.VIII.29.	37			
A. VIII. 29	Daň z příjmů	38			
	Náklady celkem Součet A.I. až A.VIII.	39	34 517	1 349	35 866
B.	Výnosy	40			
B. I.	Provozní dotace Hodnota B.I.1.	41			
B. I. 1.	Provozní dotace	42			
B. II.	Přijaté příspěvky Součet B.II.2. až B.II.4.	43			
B. II. 2.	Přijaté příspěvky zúčtované mezi organizačními složkami	44			
B. II. 3.	Přijaté příspěvky (dary)	45			
B. II. 4.	Přijaté členské příspěvky	46			
B. III.	Tržby za vlastní výkony a za zboží	47	2 426	32 235	34 661
B. IV.	Ostatní výnosy Součet B.IV.5. až B.IV.10.	48	1 465		1 465
B. IV. 5.	Smluvní pokuty, úroky z prodlení, ostatní pokuty a penále	49			
B. IV. 6.	Platby za odepsané pohledávky	50			
B. IV. 7.	Výnosové úroky	51			
B. IV. 8.	Kurové zisky	52	3		3
B. IV. 9.	Zúčtování fondů	53			
B. IV. 10.	Jiné ostatní výnosy	54	1 462		1 462
B. V.	Tržby z prodeje majetku Součet B.V.11. až B.V.15.	55			
B. V. 11.	Tržby z prodeje dlouhodobého nehmotného a hmotného majetku	56			
B. V. 12.	Tržby z prodeje cenných papírů a podílů	57			
B. V. 13.	Tržby z prodeje materiálu	58			
B. V. 14.	Výnosy z krátkodobého finančního majetku	59			



B. V. 15.	Výnosy z dlouhodobého finančního majetku	60				
	Výnosy celkem	Součet B.I. až B.V.	61	3 891	32 235	36 126
C.	Výsledek hospodaření před zdaněním	ř. 61 - (ř. 39 - ř.37)	62	-30 626	30 886	260
D.	Výsledek hospodaření po zdanění	ř. 62 - ř. 37	63	-30 626	30 886	260

Tabulka 3: Hospodářský výsledek k 31. 12. 2022 (v tis. Kč)

Položka	HV z hlavní činnosti	HV z doplňkové činnosti	Položky upravující HV	HV celkem
1	2	3	4	5
	-30626	30886	0	260
Celkem	-30626	30886	0	260

Tabulka 4: Nerozdělený zisk, neuhrazená ztráta (v tis. Kč)

Účet 932	k 31. 12.
	260

Tabulka 5: Finanční vypořádání SVŠ se státním rozpočtem za rok 2022 z kapitoly 333 - MŠMT (v Kč)

Dotační položky a ukazatele	Skutečně čerpáno (poskytnuto) k 31. 12. 2022	Vráceno v průběhu roku na účet poskytovatele	Skutečně použito k 31. 12. 2022	Vratka
a	1	2	3	4 = 1 - 2 - 3
sociální stipendia	24300		24300	0
ubytovací stipendia	46440		46440	0
dotace na činnost školy	0			0
dotace na CEEPUS	0			0
dotace celkem	70740	0	70740	0

Tabulka 6: Finanční vypořádání k ostatním kapitolám SR a jiným dotacím (v Kč)

Č. ř.	Poskytovatel	Poskytnuto k 31. 12.		Použito k 31. 12.		Vratka dotace (odvod)	
		činnost	VaV	činnost	VaV	činnost	VaV
1	Kapitoly SR (bez kapitoly 333-MŠMT):	2798	0	2798	0	0	0
	v tom: TA ČR	2798		2798		0	0
						0	0
2	Obce, VÚSC, státní fondy:	50	0	50	0	0	0
	v tom: dotace ze SM Havířova	50		50		0	0
						0	0
3	Ze zahraničí	0	0	0	0	0	0
	v tom: jmenovitě					0	0
						0	0
4	Granty EU	673592	0	653763	0	19829	0
	v tom: OP Interreg	450509		450509		0	0
	Program Erasmus+	223083		203254		19829	0
						0	0
5	Celkem řádky 1+2+3+4	676440	0	656611	0	19829	0

Tabulka 7: Přehled vybraných vlastních výnosů za rok 2022 (v tis. Kč)

Č. ř.	Položka		Hlavní činnost	Doplňková činnost	Celkem
1	Poplatky za studium § 59 zák.111/1998 Sb.		2 998		2998
2	Služby pro studenty		203		203
3	Mimorozpočtové granty *)				0
4	Pronájmy		0	30939	30939
5		budovy, haly, stavby			0
6	z toho	pozemky			0
7		prostory		30939	30939
8	Tržby z prodeje majetku		0	0	0
9	z toho	budovy, stavby, haly			0
10		pozemky			0
11	Dary				0
12	z toho	ze zahraničí			0
13	Kolejné				0
14	Stravování studentů				0
15	Úroky				0
16	Dědictví				0

Tabulka 8: Přehled vybraných neinvestičních nákladů (v tis. Kč)

Č.ř.	Položka		Hlavní činnost	Doplňková činnost	Celkem	
1	Osobní náklady		25327		25327	
2	z toho	mzdy	17448		17448	
3		OPPP(OON)	1940		1940	
4		z toho	dohody	1940		1940
5			odstupné	0		0
6			jiné	0		0
7		zákonnné pojištění		5905		5905
8		sociální náklady*)		34		34
9		provozní náklady **)		1056		1056
10	pokuty, penále		0		0	
11	nájem		102		102	
12	opravy, údržba		2859		2859	
13	cestovné		118	0	118	
14	v tom	zahraničí	18		18	
15		tuzemsko	100		100	
16	na reprezentaci		154		154	
17	dary		0		0	
18	odpisy		176		176	
19	cestovné		118		118	
20	daň z příjmu		0		0	
21	poplatky		3		3	
22	stipendia		170		170	
23	pojištění dlouhodobého majetku		35		35	

*) Jedná se zejména o pohonné hmoty, drobný majetek, telefony, energie, voda, pára, plyn

Tabulka 9: Pracovníci a mzdové prostředky (od řádku 4 v tis. Kč)

Č. řádku	Ukazatel		
1	Průměrný evid. počet pracovníků přepočtený (celkem)	30,4	
2	z toho	pedagogičtí	25,9
3		nepedagogičtí	4,5
4	Mzdové prostředky vyplacené hrazené z MŠMT - kap. 333	0	
5	v tom	mzdy	0
6		OPPP (dříve OON)	0
7	Mzdové prostředky vyplacené ze školného	2998	
8	Vyplacené mzdové prostředky z kap. 333 a ze školného *)	2998	
9	v tom	pedagogům	2998
10		nepedagogům	0
11	Průměrná měs. mzda (v propočtu na 12 měsíců) bez OPPP(OON) (v Kč)	39836	
12	v tom	pedagogů	42877
13		nepedagogů	25070
14	Průměrná měs. mzda za předchozí rok (v Kč)	26762	
15	Meziroční změna měs. mzdy v % (nárůst +, pokles -)	48,85%	
16	Mzdové prostředky vyplacené z ostatních zdrojů	16389	
17	v tom	granty a programy z ostatních kapitol	801
18		ostatní (zahraničí, dary apod.)	15588
19	Mzdové prostředky vyplacené v doplňkové činnosti	0	
20	Vyplacené mzdové prostředky celkem	19387	

Tabulka 10: Fondy (v Kč)

Číslo ř.	Položka	*)	*)	*)	Celkem
	1	2	3	4	5
1	Stav k 1. 1.				0
2	Tvorba fondu	660			660
3	z toho: přiděl ze zisku za předchozí rok				0
4	Čerpání fondu				0
5	Stav k 31. 12.	660	0	0	660
6	Návrh na rozdělení zisku z předchozího roku do fondů (návrh)				0
7	z toho: z hlavní činnosti				0
8	z doplňkové činnosti				0

Tabulka 11: Počty studentů

Počet studentů k 31. 10.	81
z toho: studující v cizím jazyce*)	4

Tabulka 12: Stipendia

	Z dotace MŠMT	Ostatní zdroje	Celkem k 31. 12.
Stipendia celkem:	70740	151000	221740
v tom: prospěchová	0	14000	14000
sociální	24300	0	24300
ubytovací *)	46440	0	46440
vědecké	0	40000	40000
studijní	0	97000	97000

Vysoká škola PRIGO

Vítězslava Nezvala 1

Havířov

www.vs-prigo.cz

vs@prigo.cz



schváleno Správní radou Vysoké školy PRIGO
23. června 2023